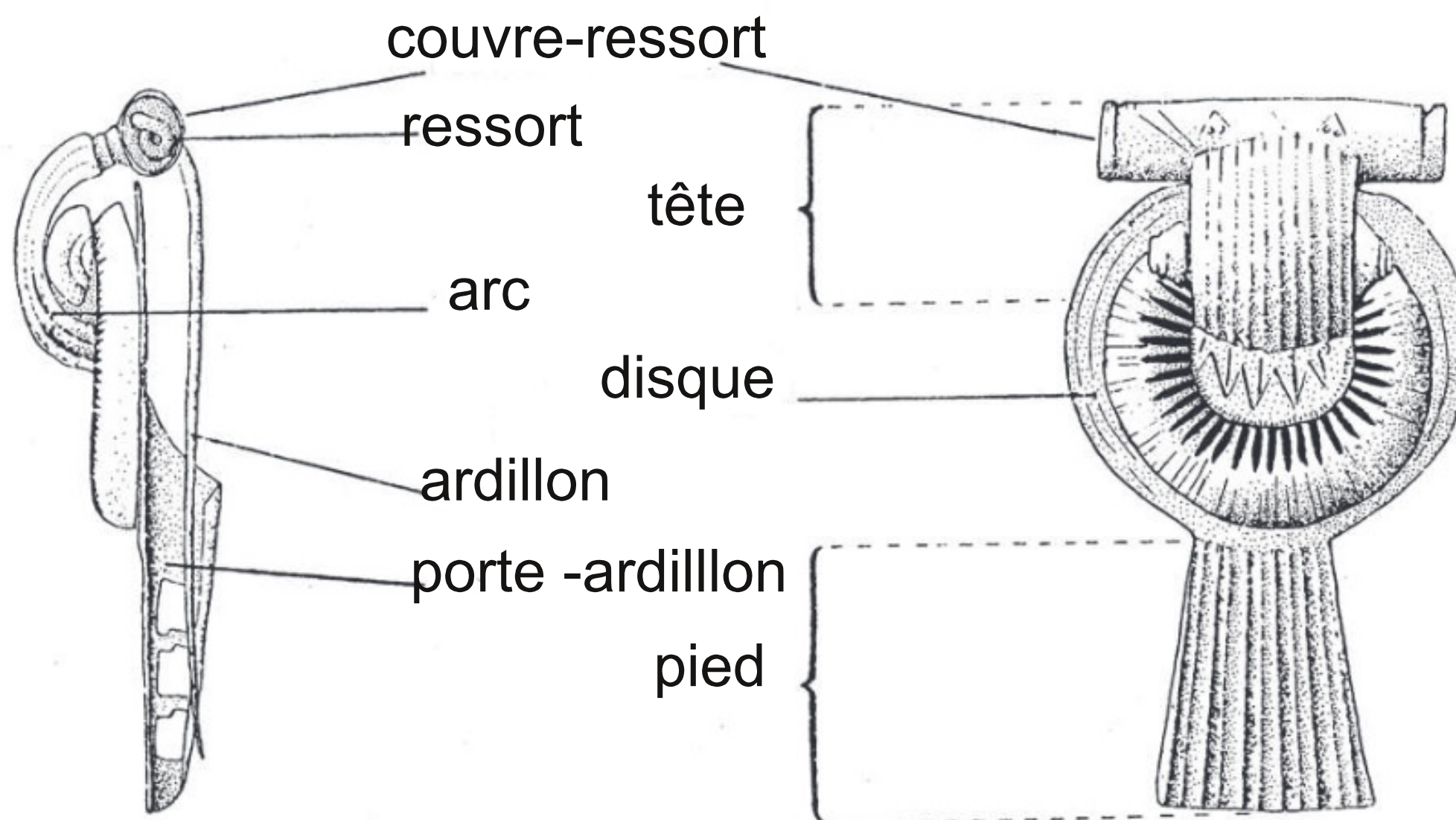


LA TYPOCHRONOLOGIE DES FIBULES

La typochronologie

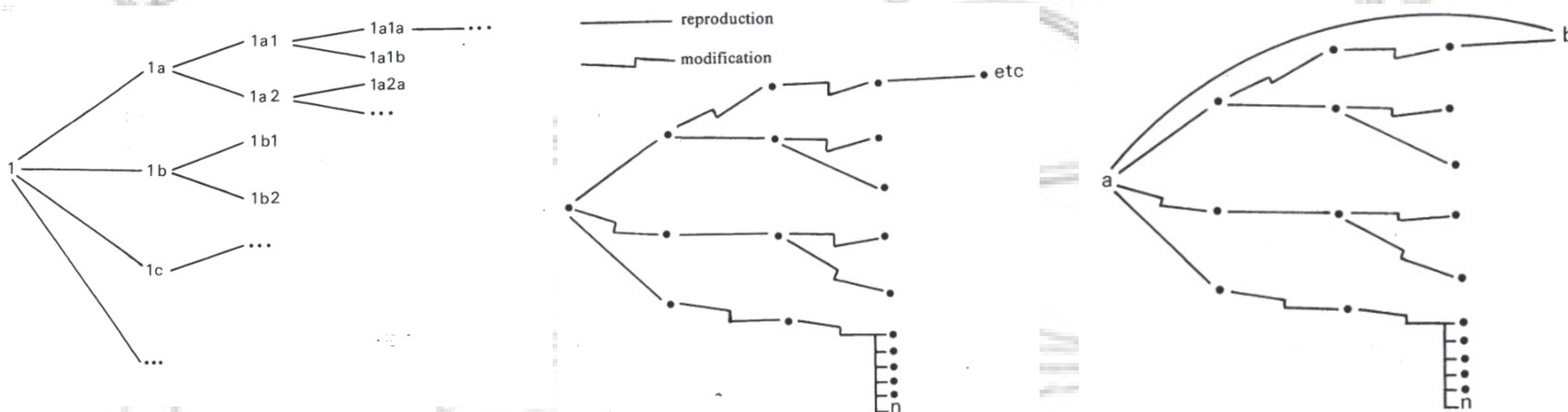
Cette méthode de datation se fonde sur l'évolution de la forme, du mode de fabrication, du décor d'objets. Des corpus de référence ont été établis suivant différents critères et permettent d'établir l'évolution technologique du mobilier. Cette méthode s'applique tout particulièrement au matériel trouvé le plus abondamment sur les sites : céramique, monnaie, éléments de parure, notamment les fibules dans le monde antique.



Principaux termes utilisés dans la description d'une fibule

La notion de "type" est utilisée en archéologie comme *référence* pour tout groupe d'objets présentant des caractères communs, le plus souvent d'ordre morphologique.

En se basant sur le système hiérarchisé de Linné : ordre, genre, espèce, etc... il est possible de transposer partiellement ce système de classification à l'étude archéologique. Ce classement par arborescence n'est pas aussi bien défini que les différences anatomiques choisies par les zoologues. Aux critères culturels s'ajoutent des biais à cette méthode : modifications liées à l'évolution technique de fabrication, de reproduction, aux modes, aux métaux utilisés, à l'imagination du créateur mais aussi la durée des objets.



Classification basée sur la morphologie des fibules

Classification basée sur la morphologie des fibules et prise en compte des modifications techniques et de reproduction

Classification basée sur la morphologie des fibules et prise en compte des modifications techniques et de reproduction associées à l'influence possible de modèles anciens (a) sur de nouveaux modèles (b)