

# PARCOURS EDUCATIF ARTISTIQUE ET CULTUREL



# B I B R A C T E

région **BOURGOGNE  
FRANCHE-COMTÉ**



## Actions Educatives

### BIBRACTE AU MICROSCOPE

Les Gaulois ont laissé des traces qui marquent le paysage à différentes échelles (paysage, relief, trace de construction, activités humaines agricoles, métallurgiques ..). Il est possible de retrouver dans le sol des traces microscopiques de cet environnement passé.

OBJECTIFS	CAPACITES	ATTITUDES
<ul style="list-style-type: none"> <li>✓ Compréhension des méthodes de travail l'archéo botanique</li> <li>✓ Identification de charbons de bois et/ou de bois gorgés d'eau et de leur essence</li> </ul>	<ul style="list-style-type: none"> <li>✓ Saisir des informations</li> <li>✓ Mettre en relation différentes informations et les replacer dans un contexte</li> <li>✓ Mettre en place d'une démarche scientifique</li> <li>✓ Travailler avec soin</li> </ul>	<ul style="list-style-type: none"> <li>✓ Savoir communiquer</li> <li>✓ Respecter les règles de communication</li> <li>✓ Travailler en équipe</li> </ul>

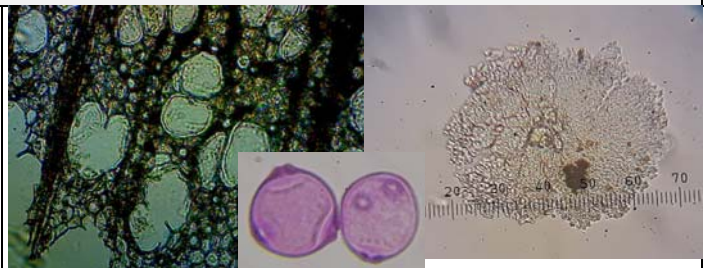
### DEROULEMENT DE LA SEANCE

Sur le site, les élèves découvrent l'organisation de l'oppidum, les bâtis gallo-romain et gaulois et certaines zones d'activités

La visite du musée propose une recherche en autonomie autour de ces thèmes.

La séquence suivante permet aux élèves d'utiliser les microscopes à la recherche de traces d'activités agricoles, métallurgiques, environnementales, à travers des lames de pollens, de bois gorgés d'eau, de charbons, de battitures et de phytolithes

En parallèle, les élèves se déplacent au sein du musée pour retrouver les indices correspondant aux différentes traces microscopiques étudiées.



### MATERIEL A DISPOSITION

- Lames contenant des charbons de bois et des échantillons de bois gorgés d'eau, pollens, phytolithes
- Fiches de référence
- Livret visite musée
- Documents sur les techniques de récolte et de stockage des céréales
- Microscope muni d'une caméra

### NIVEAU SCOLAIRE

- ✓ Collège : SVT, histoire-géographie, latin, sciences physiques
- ✓ Lycée : sciences physique, chimie, SVT, mathématiques, latin, histoire-géographie
- ✓ Lycée option sciences et patrimoine

### CE QUE L'ELEVE DOIT RETENIR

- ✓ La présence de milieux favorables à la conservation des graines
- ✓ La reconnaissance de phytolithes et leur mode de formation

### PISTES POUR LES ENSEIGNANTS

**Paysage et phytolithes**  
**Paysage et pollens**  
**Les évolutions des techniques agricoles**  
**Paysage, environnement et charbon de bois**